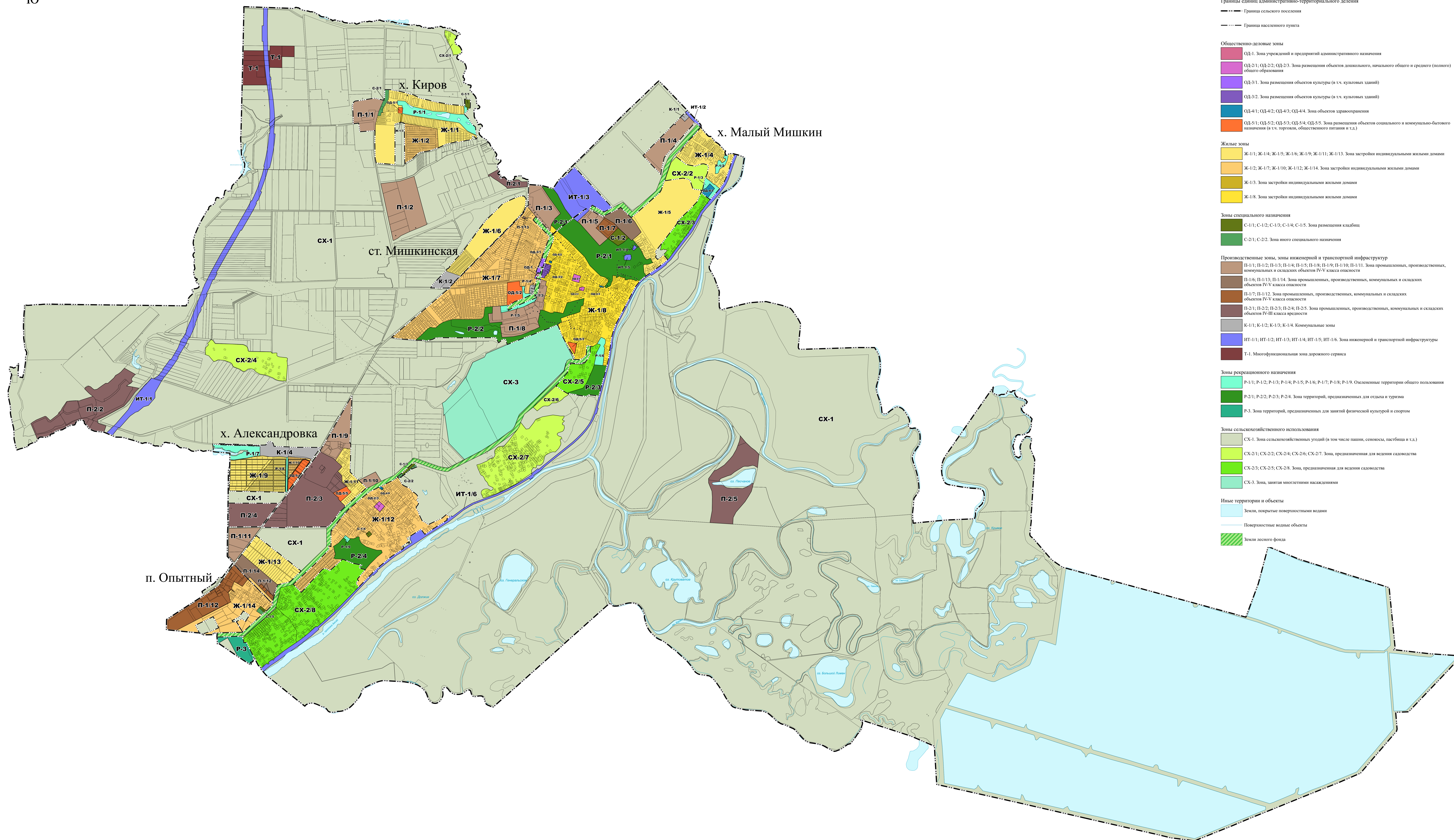
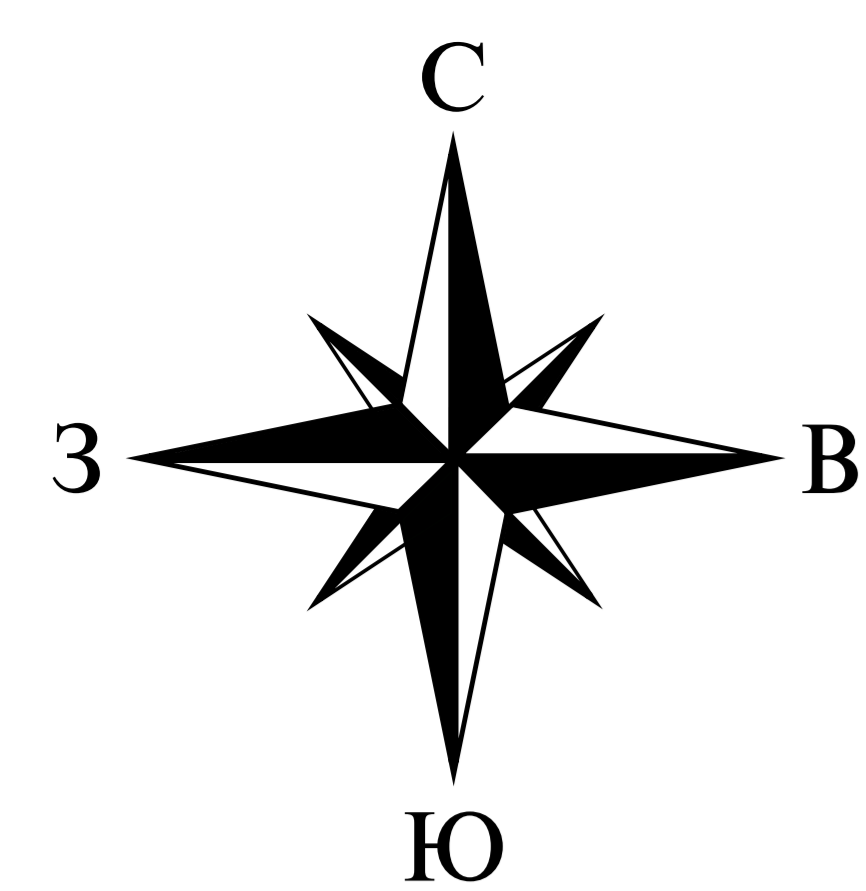


Карта градостроительного зонирования



В соответствии с частью 6 статьи 36 Градостроительного кодекса Российской Федерации для земель лесного фонда, земель, покрытых поверхностными водами, для сельскохозяйственных угодий градостроительные регламенты не устанавливаются.

					П-01-24/07					
Имя, Фамилия	№ докум.	Подпись	Дата	Проект о внесении изменений в плановую застройку территории застройки Миланского сельского поселения Акаевского района Ростовской области				Масштаб	Лист	Листов
Рябенко Денис Игорович	Генплан И.А.		04.24					1:15000		
Прош. Волкова Т.Г.			04.24							
Карта градостроительного зонирования								ООО "Архитектура градостроительства"		